

Häuser zum Liebhaben

CASA DIANA



Summer PARTY



Unbeschwert im
Land der Sonne leben



DOMIZILLAND
PARAGUAY

EINWANDERER IN EIN NEUES LEBEN!

Kaum ein anderes interessantes Einwanderungsland auf der Erde hat so laxe Einwanderungsbedingungen wie Paraguay. Dieses unterbevölkerte, riesige Land braucht jede Menge unternehmungsfreudige Menschen, aktives Kapital und deutlich mehr Kaufkraft...





Wir erfüllen Ihren Traum vom perfekten schlüsselfertigen Domizil in Paraguay. Von der Planung bis hin zur Schlüsselübergabe haben Sie bei uns einen festen Ansprechpartner, der Sie vom ersten bis zum letzten Tag beim Hausbau begleitet.



**GEWAPPNET SEIN
FÜR ALLE FÄLLE!**

Paraguay bietet seinen Zuwanderern und Investoren gleichermaßen ein sicheres Standbein in Südamerika – mit den enormen Vorteilen eines Steuerparadieses und mit Bankkonten in jeder wichtigen Weltwährung





Klein aber fein...

Mit unserem schicken Bungalow '*Casa Diana*' bieten wir Ihnen mit einer umbauten Gesamtfläche von 78 qm ein durchdachtes und platzsparendes Wohnkonzept mit sehr viel Liebe zum Detail.

(Aktuelle Preise finden Sie auf unserer Internet-Seite)



Unsere schmucken Häuser sind eine gelungene Mischung von mediterraner Architektur und den klaren Linien der modernen Zeit. – Wohnzimmer, Küche und Essbereich gehen offen ineinander über. Und zahlreiche große Fenster sorgen für freundliche, helle Räume mit viel Licht.

Wir bauen für Sie immer in Top-Qualität!



Eine breite überdachte Schatten-Terrasse mit zusätzlicher Sonnen-Terrasse könnte Ihr neuer Lebensmittelpunkt sein.

Auf Wunsch des Bauherrn können wir zusätzlich (gegen Aufpreis) einen Grill-Kamin einrichten.

*Bananen, alle Zitrusfrüchte, leckeres
Gemüse – alles frisch aus dem eigenen Garten...*



CASA DIANA
← →

Die Terrasse:
Wahlweise sonnig oder überdacht...

Durchdachte und platzsparende Wohnkonzepte mit viel Liebe zum Detail vergrößern Raum und Ambiente dieses urgemütlichen Bungalows.



<<< Schwarze Granit-Arbeitsplatte

Wir bieten unsere Einbauküchen standardmäßig in weiß mit Alu-Griffen an.

Granitplatten wahlweise in schwarz oder beige-braun...

Unsere modernen weißen Einbauküchen sind im Preis enthalten

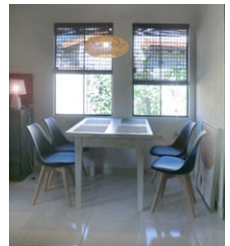


**Arbeits-
platten aus
schwarzem
Granit**





Geräumig und hell:
Ihr Wohn- und Essbereich in "Casa Diana"



Fundamente, Bodenplatte, Ringanker & Co



Das dürfen Sie von uns erwarten...

Leistungsverzeichnis

Mit eisenbewehrten Fundamenten, betonierten Bodenplatten und Ringankern bauen wir für Sie eine stressfreie Zukunft – gut isoliert und ohne Angst vor Schimmel, hoch kriechender Feuchtigkeit oder Krabbeltierchen.



Die Mauern bestehen aus rustikalen hell-beigen Naturziegeln und werden durch eine Polyethylen-Membran gegen aufsteigende Feuchtigkeit geschützt. Zur Stabilisierung des Mauerwerks (selbst bei unseren kuscheligen Mini-Häusern) werden durchlaufende Ring-Armierungen (sogenannte 'Ringanker') und Betonsäulen eingearbeitet.

Alle Wände werden innen und außen glatt verputzt, 2 cm filtriert, (außen aber auch wahlweise als Sichtmauerwerk).



Im Baupreis sind folgende Leistungen enthalten

- Grundstückssäuberung von Büschen und Bäumen im Baubereich.
- Fundamente aus Beton, ca. 0,50 m tief und 0,25 m breit mit Eisenbewehrung sowie, falls erforderlich, Anschüttung von Erde – nach Bauende Verlegen von bis zu 100 qm Grasplatten ums Haus.
- 70 mm dicke Bodenplatte aus Beton mit einer Stahlbewehrung von 6 bis 8 Millimetern, incl. Ringkorb und alles Maschinenverdichtet. Die eigentliche Bodenplatte liegt auf einer Sauberkeitsschicht gegen aufsteigende Feuchtigkeit.
- Die Mauern bestehen aus 20 x 15 x 4 cm Ladrillo-Mauerwerk (hell-beige) und werden durch eine Polyethylen-Membran gegen aufsteigende Feuchtigkeit geschützt. Zur Stabilisierung des Mauerwerks wird eine Ringarmierung eingearbeitet. Die Wände werden innen glatt verputzt (2 cm filtriert); außen wahlweise Sichtmauerwerk oder ebenfalls verputzt. Anstrich des Mauerwerks erfolgt in weißer Latex-Farbe.

- Dachkonstruktion aus massiven Hartholzbalken und Zwischen-trägerbalken (Ybyrapyta oder Curupa). Dachabdeckung aus flachen Ton-Dachpfannen und darüber liegenden Mönch- & Nonne-Ziegeln unter einer 5-mm-Insolan-Membran der Hill-Marke Guy zur Isolierung. Dachrinnen und Fallrohre sind ebenfalls im Baupreis enthalten.
- Alle Fenster aus gehärtetem Blindex-Glas (Sicherheits-Glas) sind im Baupreis enthalten. Ferner die Eingangstür, 90 cm sowie die Schlafzimmertür, beide aus Massivholz. Alles incl. Beschläge, Klinken, Schlösser und den entsprechen-den Zargen.
- Alle Böden, incl. Terrasse, werden gefliest. Die Innenwände der Dusche werden bis auf 2.00 Meter Höhe gefliest. Im Baupreis enthalten sind pflegeleichte Boden- und Wandfliesen zum Preis von bis zu 40.000.- Gs/qm.
- Alle Malerarbeiten für Dachbalken, Wände, Türen usw. sowie das jeweils entsprechende Anstrich-Material sind im Preis enthalten.
- Verbindung vom Hausabwasser zur eigenen Sickergrube und zur Zubringerleitung sowie das Verlegen der Hauptstromleitung bis zur Grundstücksgrenze (maximal 8 m) sind bereits im Baupreis enthalten. Ebenfalls die 40x40 Regenregister mit Gitter, sowie 40 x 40 cm Kanalregister mit Bodenwanne. Stromzähler, Wasseruhr und Abwasser gehen zu Lasten des Bauherrn (Einmal-Zahlungen).

- Flaschnerarbeiten, Verlegung von Wasser- und Abwasserrohren, alles in Top-Qualität. Installationen von Armaturen und Keramiktteilen, Rohrplatzierung; alle Installationen von Rohren für Bad und Küche sind im Baupreis enthalten. Waschbecken, Dusche und WC der europäischen Marke „Deko Ravenna“ sowie die Installation von Bad-Armaturen der Marke Solmat o.ä..sind im Baupreis enthalten. (Noblere Ausstattungen gehen zu Lasten des Bauherrn.)
- Die Elektrik (Stromverlegung, Leerrohre, Kabel, Sicherungskasten, thermomagnetische Dreiphasen-Ladeschlüssel usw.) alles nach deutschem Vorbild und in bester Qualität. Kabel in 2 und 4 mm mit Erdung. Quadratische weiße Lichtschalter und Steckdosen (Schuko-System) sind bis zum Preis von 2.400.000.- Gs. enthalten. Klimaanlage gehen zu Lasten des Bauherrn; die Zuleitung für eine Split-Anlage ist jedoch im Baupreis enthalten.
- Anschlüsse für 2 Deckenventilatoren und 14 Wandlampen (innen und außen) sowie der Anschluss für einen 80-Liter- Boiler (für Bad und Küche), sind ebenfalls im Baupreis enthalten.
- Die Alu-Spüle und ein 4-Flammen-Gasherd (ohne Backofen) sind im Baupreis enthalten. Diese Einbauküche ist weiß furniert und mit Schubladen und Unterschränken versehen. Eine Arbeitsplatte, aus Granit (wahlweise in schwarz oder beige-braun) ist im Preis ebenfalls enthalten.

Einfach relaxen und das neue Leben genießen...



"Casa Diana" kann
im Tinydorf "La Vida Verde"
besichtigt oder gemietet
werden.



CASA DIANA
←



Individuell anpassen...

Wir bieten Ihnen jede Menge Möglichkeiten, mit denen Sie Ihr neues Domizil nach Ihren individuellen Wünschen und Vorstellungen ändern und anpassen können.

Hier finden Sie jede Menge Ideen, die Ihr Paraguay-Domizil zum Traumhaus werden lassen



PARAGUAY

Du bist angekommen. Endlich.
Nette Nachbarn, neue Freunde und Menschen,
die aus den selben Beweggründen ihre Heimat
verlassen haben wie du.

Willkommen daheim.



WOHNEN, WIE DU ES SCHON IMMER WOLLTEST



BAU DIR
DEIN TRAUMHAUS!



DOMIZILLAND
PARAGUAY